

- Dekoration entsprechend des Themas der Predigtreihe
- Organisation von Blumen
- Organisation von Geburtstags-/Gastprediger-geschenken
- Vorbereitung/Umsetzung von Theaterstücken für den Gottesdienst
- Spielen von Musikinstrumenten während des Gottesdienstes
- Gesangsleitung während des Gottesdienstes
- Vorbereitung/Durchführung der Anbetungszeit des Gemeindeabends

ORGANISIERTE



- Finanzen (ab Sommer 2003); Kassenführung, Führung der Buchhaltung der ETG Erlenbach
- Erstellung und Pflege der Adressenliste
- Inhaltserarbeitung von Flyern, der Website sowie von Ansprachen
- Koordination des Gottesdiensteinsatzplans und des Veranstaltungskalenders
- Koordination von "Special Events" (Dinner, Grillparty, Gemeindefest, etc.)
- Koordination von internen diakonischen Einsätzen
- Betreuung und Begleitung von Gastpredigern
- Betreuung und Begleitung von Missionaren während ihres Heimurlaubs
- Planung und Durchsetzung der Vereinspflichten der ETG Erlenbach
- Führung des Folien- und Musikordners, elektronische Erfassung von Liedtexten

PRAKTISCHE



- Vor dem Gottesdienst:
Einrichten, Dekorieren, Bereitstellen des Mobiliars und der Hinweisschilder
- Nach dem Gottesdienst:
Staubsaugen, Reinigen der Räumlichkeiten, Geschirr abwaschen und abtrocknen sowie Abfall entsorgen
- Für Autofahrer:
Mitfahrgelegenheiten anbieten

VISIONÄRE



- Leitung/Co-Leitung einer Kleingruppe
- Planung/Durchführung von Gemeindeabenden
- Beziehungspflege (Bundesleitung ETG, zugewandte oder andere Gemeinden)
- Leitung/Co-Leitung von "Special Events" (Dinner, Grillparty, Gemeindefest, Fussball mit Asylanten, etc.)
- Suche nach geeigneten Räumlichkeiten
- Teilnahme an Sitzungen des Leitungsteams

FEEDBACK

-
- Name
-
- Datum
-
- Einsenden oder abgeben an:
Mike Gray, Im Bindschädler 24, 8703 Erlenbach

Ob als Neuling oder als alter Hase: Dein Mitwirken bei der ETG Erlenbach ist jederzeit sehr gefragt und geschätzt.

Nimm Dir bitte ein paar Minuten Zeit und überlege Dir, was Du wirklich gerne machst. Oder gibt es etwas, was Du gerne lernen würdest?

Bei uns gibt es für jeden etwas.



MITARBEIT
IN DER EVANGELISCHEN TÄUFERGEMEINDE ERLENBACH

ALLE

- Teilnahme an Gebetstreffen vor dem Gottesdienst
- Besuch einer Kleingruppe (Frauenkreis, Männergebet, Frühgebet für Frauen, Gebetsgruppe, Hauskreis Küsnacht, Jugendgruppe)
- Einbringen von persönlichen Anregungen für die Gestaltung des Gottesdienstes
- Mitarbeit bei der Organisation und Durchführung von "Special Events"
- Sporadische oder projektbezogene Spendenzahlungen
- Monatliche finanzielle Unterstützung
- Auf- und Ausbau von Freundschaften innerhalb und ausserhalb der ETG Erlenbach
- Weiterentwicklung des Leistungsangebotes (offene Rückmeldungen, aktives Engagement jedes Einzelnen)

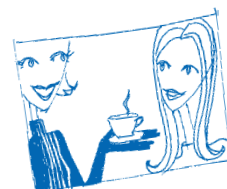


EINFÜHLSAME

- Empfang und Begleitung von Besuchern
- Aktiver Erfahrungsaustausch unter den Gottesdienstteilnehmenden
- Begleitung und Motivation von Menschen auf der Suche nach Gott
- Beziehungspflege mit Missionaren, Begleitung von Missionaren im Heimaturlaub
- Ergründen von personenspezifischen Bedürfnissen in Erlenbach und aktive Anteilnahme
- Sensibilisierung der Gemeinde und Kleingruppen auf die Bedürfnisse von Leidenden und geistlich Angegriffenen

- Anbieten von bedürfnisgerechter Seelsorge
- Unterstützung von Selbsthilfegruppen

GAUMENFREUDIGE UND GASTFREUNDLICHE



- Organisation von Erfrischungen und Kleingebäck für den Gottesdienst
- Planung von Potlucks und Information an die Gemeinde
- Gastgeber/Bewirtung von Teilnehmern eines Glaubenskurses
- Mittagstisch für Mittelschüler

JUGENDLICHE, JUNGGEBLIBENE UND KINDERFREUNDE

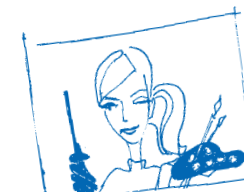


- Mitarbeit im Kinderhütendienst oder in der Sonntagsschule
- Durchführung von Jugend- und Kindergottesdiensten sowie weiterer Gemeindeaktivitäten
- Kinderbetreuung während "Special Events" und ausserhalb von Gemeindeaktivitäten
- Mitarbeit im MAT-Team (Jugendgruppe)
- Leitung/Co-Leitung eines wöchentlichen Mittagessens für Mittelschüler
- Motivation und Förderung von Jugendlichen zur Mitarbeit im Gottesdienst



KOMMUNIKATIVE

- Moderation während Gottesdiensten
- Moderation und Gestaltung des Abendmahls
- Moderation und Gestaltung eines Glaubenskurses
- Themenbezogene Zeugnisse und Erlebnisberichte
- Durchführung eines Gemeindeabends
- Predigen
- Planung und Gestaltung von Predigt-Themenreihen
- Führen von Taufgesprächen, Betreuung der Täuflinge, Taufe
- Öffentlichkeitsarbeit
- Informationsaustausch zwischen Bund ETG, EMD und ETG internen Organen
- Kontakt- und Beziehungspflege mit der ETG Stäfa
- Vertretung der Anliegen von Missionaren, die von der ETG Erlenbach unterstützt werden



MUSISCHE

- Sicherstellen des visuellen Erscheinungsbildes der ETG Erlenbach
- Visuelle Umsetzung von Einladungskarten, Flyern, der Website sowie Vorbereitung der multimedialen Elemente für den Gottesdienst
- Erstellung/Umsetzung des Innendekorationskonzeptes für die Gottesdienststräumlichkeiten